



TECTUL

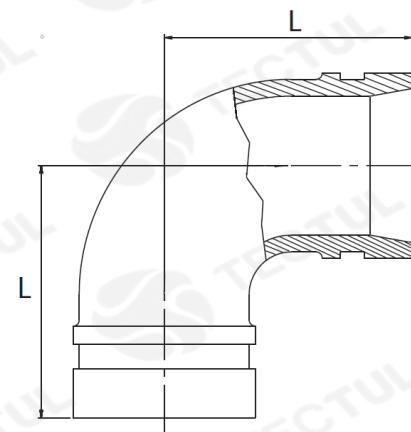
CODO RANURADO

CARACTERÍSTICAS

APLICACIONES



MATERIALES



* Vista de sección transversal de tipo informativa. No representa versión específica en el codo.

CARACTERÍSTICAS



Disponen de extremos ranurado que permiten la conexión directa de la pieza de forma rápida minimizando las pérdidas de carga.

MATERIALES



Fundición de hierro dúctil conforme ASTM a-536. Grado 65-45-12.

APLICACIONES



Ideales para redes contraincendios.

DATOS TÉCNICOS

MEDIDA	DIAMETRO EXTERIOR EN TUBERÍA [mm]	LONGITUD [mm] (L)	PESO [g]
1"	33,70*	57,00*	330,00*
1 ¼"	42,40*	60,00*	380,00*
1 ½"	48,30*	60,00*	420,00*
2"	60,30*	70,00*	600,00*
2 ½"	76,10*	76,00*	950,00*
3"	88,90*	86,00*	1460,00*
4"	114,30*	101,50*	2000,00*
5"	139,70*	122,00*	3120,00*
6"	168,30*	140,00*	4220,00*

* Fotos y medidas referenciales, sujetas a cambios sin previo aviso por parte del proveedor o fabricante.



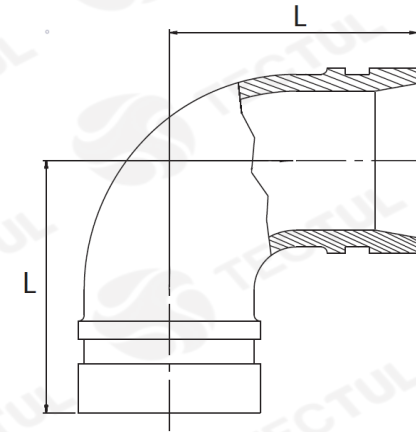
TECTUL

GROOVED ELBOW

CHARACTERISTICS

APPLICATIONS

MATERIALS



* Informational type cross section view. It does not represent a specific version on the Elbow.

CHARACTERISTICS

They have grooved ends that allow the direct connection of the piece of quickly minimizing the loss of load.

MATERIALS

ASTM compliant ductile iron casting a-536. Grade 65-45-12.

APPLICATIONS

Ideal for fire networks.

TECHNICAL DATA

MEASURE	PIPE EXTERNAL DIAMETER	LENGTH [mm] (L)	WEIGHT [g]
1"	33,70*	57,00*	330,00*
1 ¼"	42,40*	60,00*	380,00*
1 ½"	48,30*	60,00*	420,00*
2"	60,30*	70,00*	600,00*
2 ½"	76,10*	76,00*	950,00*
3"	88,90*	86,00*	1460,00*
4"	114,30*	101,50*	2000,00*
5"	139,70*	122,00*	3120,00*
6"	168,30*	140,00*	4220,00*

* Reference photos and measurements, subject to change without prior notice from the supplier or manufacturer.