



TECTUL

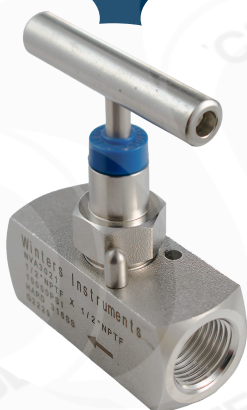
VÁLVULA AGUJA INOX

CARACTERÍSTICAS

APLICACIONES



MATERIALES



CARACTERÍSTICAS



Permiten aislar la instrumentación, facilitando un reemplazo rápido de la misma sin tener que detener el proceso.

MATERIALES



Acero inoxidable 316

APLICACIONES



Para aplicaciones de aceite y Gas de alta exigencia como refinerías y plantas de procesamiento.

DATOS TÉCNICOS

ATRIBUTO	DESCRIPCIÓN
Tipo de Válvula	Válvula de Aguja
Cuerpo	Acero inoxidable 316
Asiento	Asiento duro la válvula es más duradera a los efectos de los fluidos que circulan a altas velocidades y a los efectos de los medios corrosivos
Extremos	Extremos Roscados NPT
Operación	Manija de apertura lenta, previene escapes de presión repentinos
Clase PSIG	10000 PSI
Test	Válvula reguladora y de bloqueo
Limites de temperatura	240 °C

* Fotos y medidas referenciales, sujetas a cambios sin previo aviso por parte del proveedor o fabricante.



TECTUL

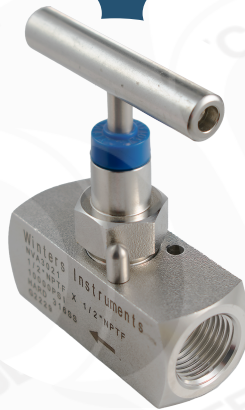
INOX NEEDLE VALVE

CHARACTERISTICS

APPLICATIONS



MATERIALS



CHARACTERISTICS



They allow to isolate the instrumentation, facilitating quick replacement of the without having to stop the process.

MATERIALS



Stainless steel 316

APPLICATIONS



For High Gas and Oil Applications requirement such as refineries and prosecution

TECNICAL DATA	
ATTRIBUTE	DESCRIPTION
Valve Type	Needle valve
Body	Stainless steel 316
Seat	Hard seat the valve is over durable to the effects of fluids flowing at high speeds and to the effects of corrosive media
Extremes	NPT Threaded Ends
Operation	Slow opening handle prevents sudden pressure release
PSIG class	10000 PSI
Test	Regulating and blocking valve
Temperature limits	240 °C

* Reference photos and measurements, subject to change without prior notice from the supplier or manufacturer.