



TECTUL

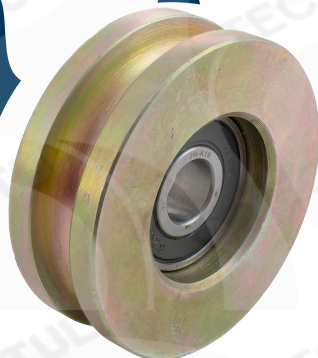
POLEA SIN BASE 3" PERFIL GUAYA 3/8" CON RODAMIENTO

MATERIALES

CARACTERÍSTICAS FÍSICAS



CARACTERÍSTICAS DIMENSIONALES



CARACTERÍSTICAS

Diseñada para aumentar la fuerza de elevación con una rueda de seguimiento y un cable, cuerda o cadena.

MATERIALES

Acero al carbono laminado en frío según normas AISI/SAE 1045, DIN C22 o UNS G 10200.

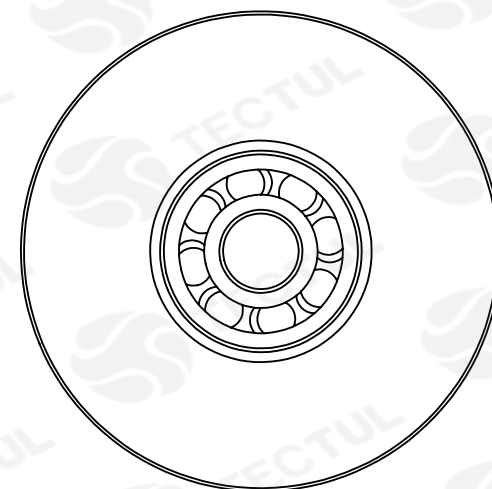
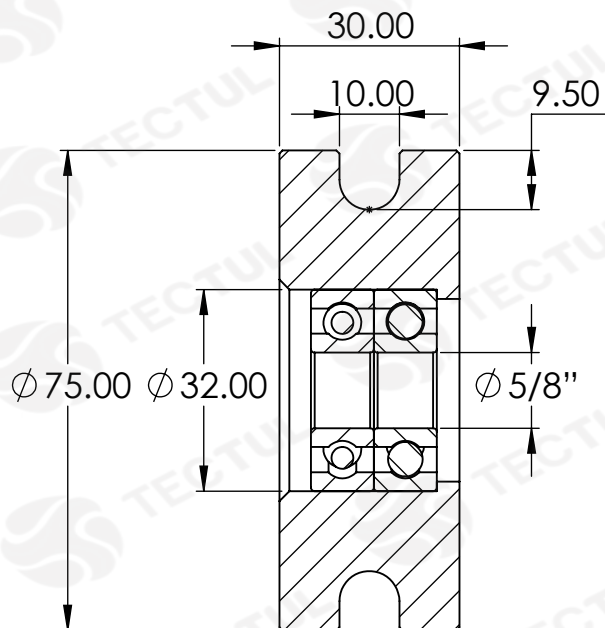
APLICACIONES

Diseñadas para el sector agrícola. Ideales para el secado de café, cacao, maíz y para el transporte e izado de carga.

DATOS TÉCNICOS

| COMPONENTES | CARGA ESTÁTICA |
|---------------------------------|----------------|
| Disco en Acero SAE/1045 | 500 kg |
| Tuerca De Seguridad M5/8" | |
| Tornillo M5/8" x 2" Galvanizado | |
| Buje 3/4" x 10.5 mm | |
| Rodamiento Rigido de Bola 6203 | |

* Fotos y medidas referenciales, sujetas a cambios sin previo aviso por parte del proveedor o fabricante.



* Vista de sección transversal de tipo informativa. No representa una versión específica del accesorio o elemento
Las tolerancias pueden variar ± 2 mm

* Fotos y medidas referenciales, sujetas a cambios sin previo aviso por parte del proveedor o fabricante.



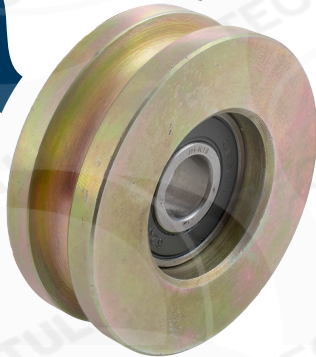
TECTUL

PULLEY WITHOUT BASE 3" GUAYA PROFILE 3/8" WITH BEARING

MATERIALS

PHYSICAL CHARACTERISTICS

DIMENSIONAL CHARACTERISTICS



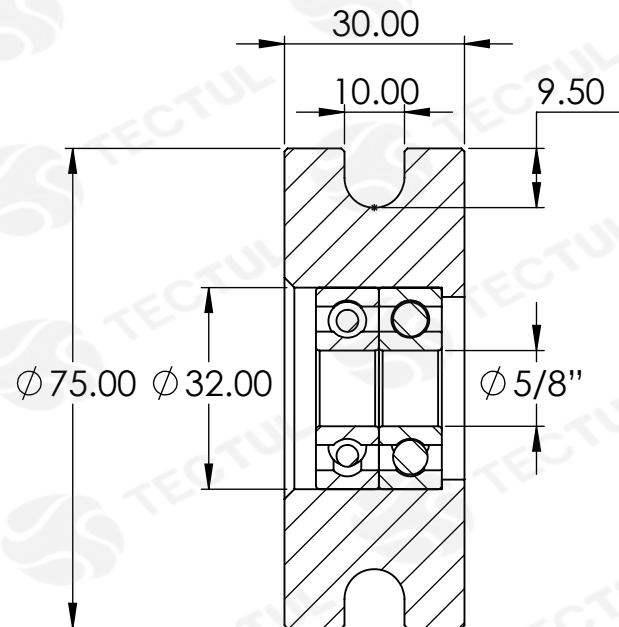
| TECHNICAL DATA | |
|-------------------------------|-------------|
| COMPONENTS | STATIC LOAD |
| SAE/1045 Steel Disc | |
| M5/8" Lock Nut | |
| Screw M5/8" x 2" Galvanized | 500 kg |
| Bushing 3/4" x 10.5 mm | |
| Deep Groove Ball Bearing 6203 | |

* Reference photos and measurements, subject to change without prior notice from the supplier or manufacturer.

CHARACTERISTICS
 Designed to increase the strength of lifting with a wheel track and a cable, rope or chain.

MATERIALS
 Cold rolled carbon steel according to standards AISI/SAE 1045, DIN C22 or UNS G 10200.

APPLICATIONS
 Designed for the agricultural sector. Ideals for drying coee, cocoa, corn and for the transport and lifting of loads.



* Informational type cross section view. Does not represent a specific version of the accessory or item. Tolerances can vary ± 2mm

* Reference photos and measurements, subject to change without prior notice from the supplier or manufacturer.