



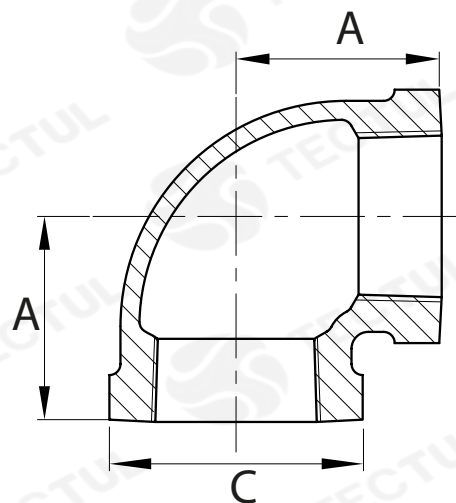
TECTUL

CODO 90° INOXIDABLE - CLASE 150

MATERIALES

CARACTERÍSTICAS FÍSICAS

CARACTERÍSTICAS DIMENSIONALES



* Vista de sección transversal de tipo informativa. No representa una versión específica del accesorio o elemento.

DATOS TÉCNICOS

MEDIDA	DIÁMETRO EXTERNO (C)[mm]	DISTANCIA A CENTRO (A) [mm]	PASO DE ROSCA (H/IN)	PESO [g]
1/4"	19.05*	19.55*	18	49*
3/8"	22.60*	23.87*	18	38*
1/2"	27.94*	28.95*	14	111*
3/4"	34.03*	32.00*	14	169*
1"	42.92*	37.08*	11,5	367*
1-1/4"	51.05*	43.43*	11,5	411*
1-1/2"	58.92*	48.00*	11,5	541*
2"	71.88*	55.62*	11,5	776*
2-1/2"	89.91*	67.05*	8	806*
3"	105.91*	76.96*	8	1457*
4"	132.08*	96.01*	8	1900*

* Fotos y medidas referenciales, sujetas a cambios sin previo aviso por parte del proveedor o fabricante.



MATERIALES

Fabricados en acero inoxidable
ASTM 351 CF8 (304)



CARACTERÍSTICAS FÍSICAS

Recomendado para la conducción de vapor, gases, ácidos. Uso agroindustrial, procesos de alimentos y azucareras



CARACTERÍSTICAS DIMENSIONALES

Dimensiones básicas según la Norma Nacional estadounidense. Con conexión roscada NPT según ANSI/ASME B1.20.1



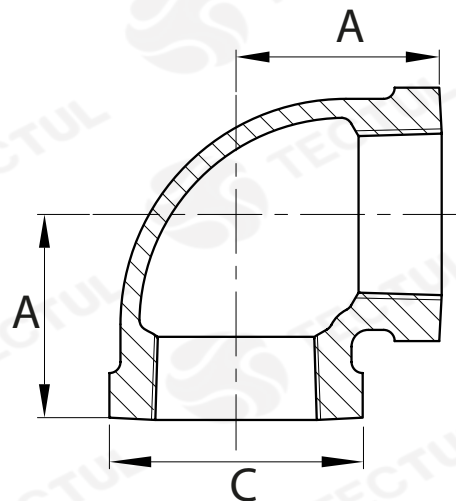
TECTUL

STAINLESS 90° ELBOW - CLASS 150

MATERIALS

PHYSICAL CHARACTERISTICS

DIMENSIONAL CHARACTERISTICS



* Informational cross-sectional view. Does not represent a specific version of the accessory or item.

MATERIALS

Made of stainless steel
ASTM 351 CF8 (304)

PHYSICAL CHARACTERISTICS

Recommended for driving steam, gases, acids. Agro-industrial use, food and sugar processing

DIMENSIONAL CHARACTERISTICS

Basic dimensions according to the Standard National American. With threaded connection NPT per ANSI/ASME B1.20.1

TECHNICAL DATA				
MEASURE	EXTERNAL DIAMETER (C)[mm]	DISTANCE TO CENTER (A)[mm]	THREAD PITCH (H/IN)	WEIGHT [g]
1/4"	19.05*	19.55*	18	49*
3/8"	22.60*	23.87*	18	38*
1/2"	27.94*	28.95*	14	111*
3/4"	34.03*	32.00*	14	169*
1"	42.92*	37.08*	11,5	367*
1-1/4"	51.05*	43.43*	11,5	411*
1-1/2"	58.92*	48.00*	11,5	541*
2"	71.88*	55.62*	11,5	776*
2-1/2"	89.91*	67.05*	8	806*
3"	105.91*	76.96*	8	1457*
4"	132.08*	96.01*	8	1900*

* Reference photos and measurements, subject to change without prior notice from the supplier or manufacturer.