



# TECTUL

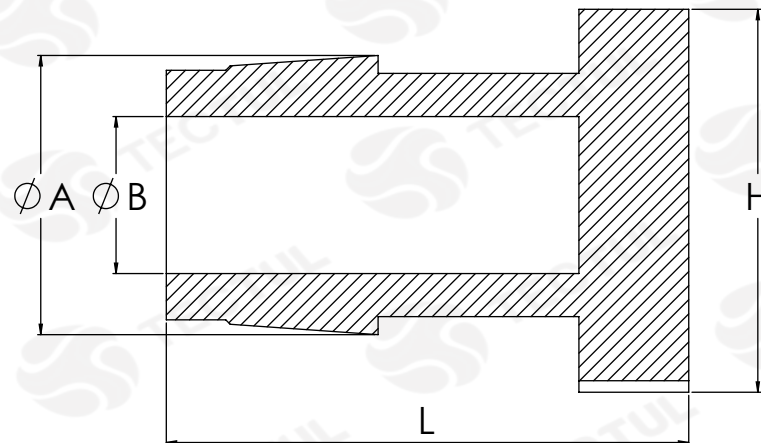
# TAPÓN MACHO PARA MANGUERA POLIPROPILENO LÍNEA BLANCA

## MATERIALES

### CARACTERÍSTICAS FÍSICAS



### CARACTERÍSTICAS DIMENSIONALES



\*Vista de sección transversal de tipo informativa. No representa una versión específica del accesorio o elemento.

## MATERIALES



Tuberías y Accesorios en Polipropileno con unión roscada para construcción. Disponibles en color blanco o marrón

## CARACTERÍSTICAS FÍSICAS



Recomendado para transporte de agua potable fría, caliente, sustancias químicas; instalaciones hidráulicas e industriales

## CARACTERÍSTICAS DIMENSIONALES



Apta para agua fría y agua caliente hasta 82°C. Cumple con la actualización de la NTC 1500 y la NTC 4897

## DATOS TÉCNICOS

MEDIDA	DIAMETRO SUPERIOR (D1) [mm]	ALTURA CARA (B) [mm]	ALTURA BASE (A) [mm]	PESO [g]
1/2"	25.5	6	15	6
3/4"	32	8	12	12
1"	38	10	18	18
1-1/4"	45	8	23	21
1-1/2"	50	8	25	27
2"	63	9	25	40

\* Fotos y medidas referenciales, sujetas a cambios sin previo aviso por parte del proveedor o fabricante.



# TECTUL

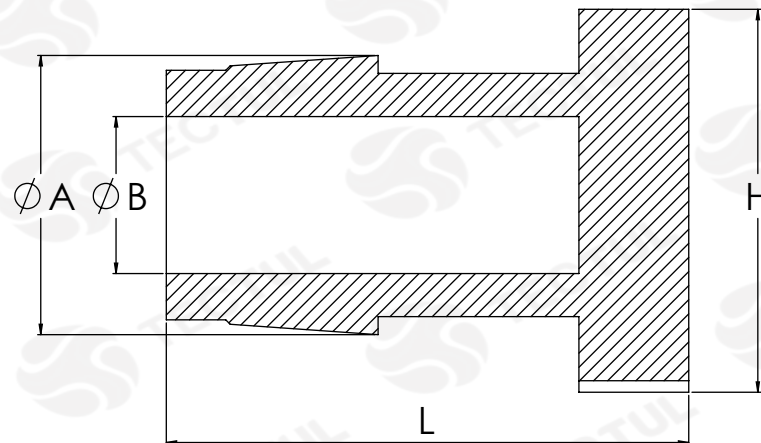
# MALE PLUG FOR HOSE WHITE LINE POLYPROPYLENE

## MATERIALS

## PHYSICAL CHARACTERISTICS



## DIMENSIONAL CHARACTERISTICS



\* Informational cross-sectional view. Does not represent a specific version of the accessory or item.

**MATERIALS**  
Polypropylene Pipes and Accessories with threaded union for construction. Available in white or brown

**PHYSICAL CHARACTERISTICS**  
Recommended for water transport cold, hot drinking, chemicals; hydraulic and industrial installations

**DIMENSIONAL CHARACTERISTICS**  
Suitable for hot and cold water up to 82°C. Comply with the update NTC 1500 and NTC 4897

TECHNICAL DATA				
MEASURE	TOP DIAMETER (D1) [mm]	SIDE HEIGHT (B) [mm]	BASE HEIGHT (A) [mm]	WEIGHT [g]
1/2"	25.5	6	15	6
3/4"	32	8	12	12
1"	38	10	18	18
1-1/4"	45	8	23	21
1-1/2"	50	8	25	27
2"	63	9	25	40

\* Reference photos and measurements, subject to change without prior notice from the supplier or manufacturer.