



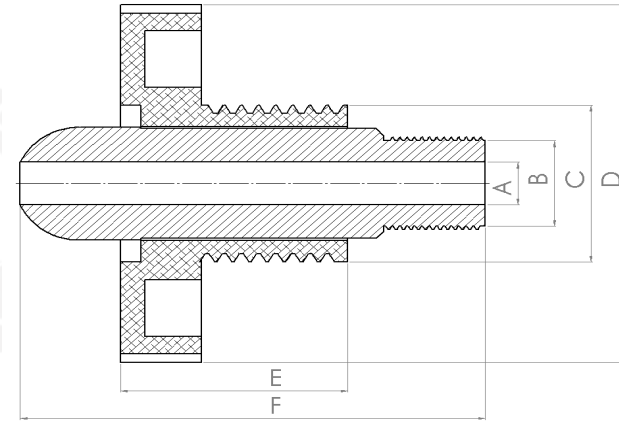
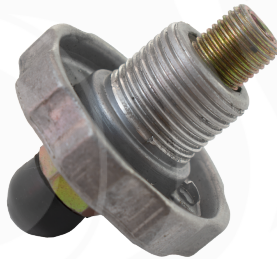
TECTUL

GLÁNDULA CON TUERCA

CARACTERÍSTICAS

APLICACIONES

MATERIALES



* Vista de sección transversal de tipo informativa. No representa version específica en la glándula.



CARACTERÍSTICAS

Glándula con tuerca



MATERIALES

Tuerca en aluminio.
Glándula en hierro galvanizado con punta de neopreno.



APLICACIONES

Dispositivo utilizado para reducir presión y suministrar gas entre el almacenaje (cilindro) y el Gasodoméstico. Gas propano.

DATOS TÉCNICOS

DIÁMETRO INTERIOR GLÁNDULA [mm] (A)	ROSCA GLÁNDULA (B)	ROSCA TUERCA (C)	DIÁMETRO TUERCA [mm] (D)	LONGITUD TUERCA [mm] (E)	LONGITUD GLÁNDULA [mm] (F)
6,35*	NPT 1/4"	NPT 7/8"	50.80*	28.00*	60.00*

* Fotos y medidas referenciales, sujetas a cambios sin previo aviso por parte del proveedor o fabricante.



TECTUL

NUT GLAND

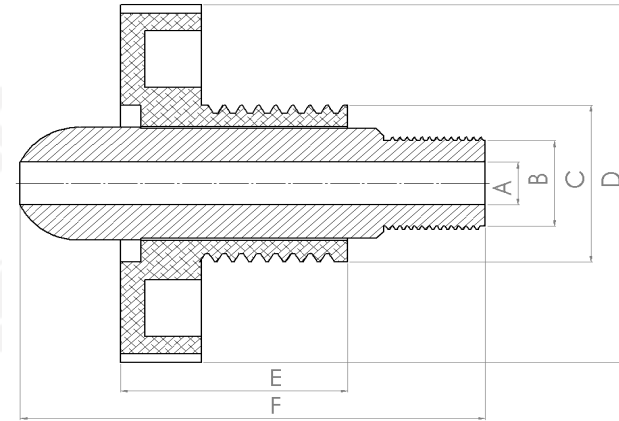
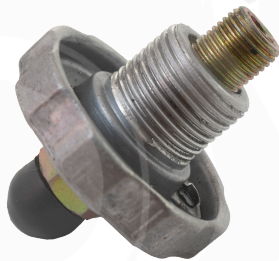
CHARACTERISTICS



APPLICATIONS



MATERIALS



* Informational type cross section view. It does not represent a specific version on the gland.



CHARACTERISTICS

Nut gland.



MATERIALS

Aluminum nut.
Gland in galvanized iron with neoprene toe.



APPLICATIONS

Device used to reduce pressure and supply gas between the storage (cylinder) and the Gas Appliance. Propane gas.

TECNICAL DATA

INSIDE GLAND DIAMETER [mm] (A)	GLAND THREAD (B)	NUT THREAD (C)	NUT DIAMETER [mm] (D)	NUT LENGTH [mm] (E)	GLAND LENGTH [mm] (F)
6,35*	NPT 1/4"	NPT 7/8"	50.80*	28.00*	60.00*

* Reference photos and measurements, subject to change without prior notice from the supplier or manufacturer.