



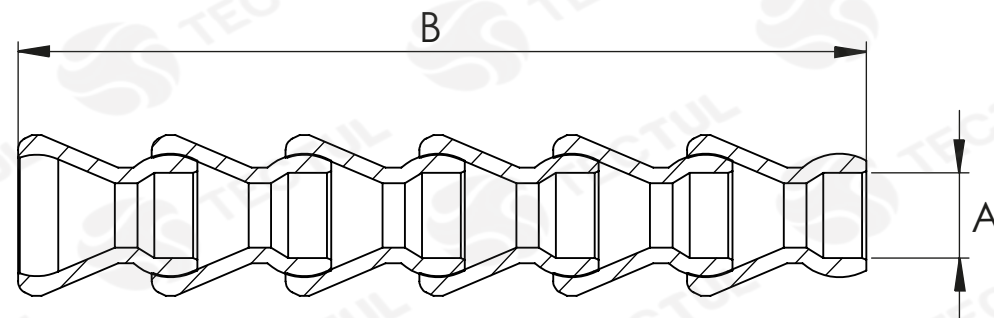
TECTUL

MANGUERA MODULAR

MATERIALES

APLICACIONES

NORMAS DE DISEÑO



* Vista de sección transversal de tipo informativa. No representa una versión específica del accesorio o elemento.

MATERIALES

Fabricado copolímero de acetal de acuerdo con las reglas de 21CFR 177.2470

APLICACIONES

Sistema de refrigeración operado con aceite o taladrina para maquinaria CNC (torno, fresadora entre otras)

NORMAS DE DISEÑO

Estándares internacionales NSF 14, 51 y 61

DATOS TECNICOS

MEDIDA A [in]	LONGITUD B [cm]	PRESIÓN MÁXIMA [psi]	TASA DE FLUJO [gph]	PASO DE ROSCA [H/in]	TEMPERATURA MÁXIMA [°C]
1/4"	30*	50*	250*	18	77*
1/2"	40*	30*	475*	14	77*

COMPATIBILIDAD QUÍMICA

SI	Acetona, alcohol, etilo, grasas, aceites, detergentes para platos comerciales, gasolina, solventes de laca, hidróxido de sodio
NO	cloro, ácidos, hidróxido de amonio, bases fuertes, soluciones de iones de hipoclorito, hipoclorito de sodio

* Fotos y medidas referenciales, sujetas a cambios sin previo aviso por parte del proveedor o fabricante.



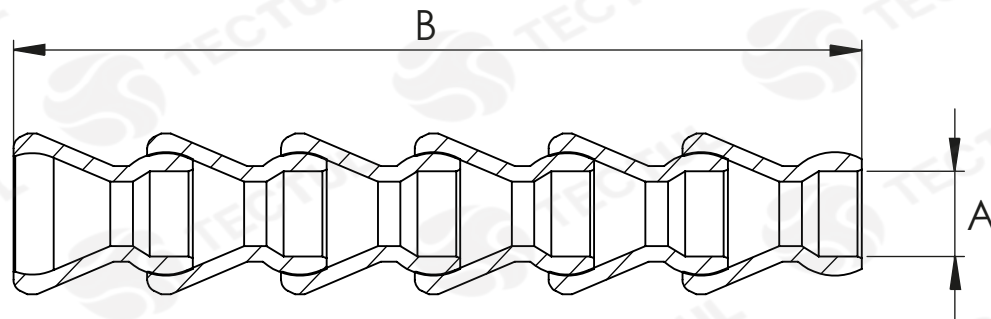
TECTUL

MODULAR HOSE

MATERIALS

APPLICATIONS

DESIGN STANDARDS



* Informational cross-sectional view. Does not represent a specific version of the accessory or item.

MATERIALS

Acetal Copolymer in accordance with the rules in 21CFR 177.2470

APPLICATIONS

Refrigeration system operated with oil or machine fluid CNC (lathe, milling machine, among others)

DESIGN STANDARDS

international standards NSF 14, 51 and 61

TECHNICAL DATA					
MEASURE A [in]	LENGTH B [cm]	MAXIMUM PRESSURE [psi]	FLOW RATES [gph]	THREAD PITCH [H/in]	MAXIMUM TEMPERATURE [°C]
1/4"	30*	50*	250*	18	77*
1/2"	40*	30*	475*	14	77*

CHEMICAL COMPATIBILITY	
YES	Acetone, Alcohol, Ethyl, Greases, Oils, Commercial Dish Detergents, Gasoline, Lacquer Solvents, Sodium Hydroxide
NO	Chlorine, Acids, Ammonium Hydroxide, Bases Strong, Hypochlorite ion Solutions, Sodium Hypochlo

* Reference photos and measurements, subject to change without prior notice from the supplier or manufacturer.