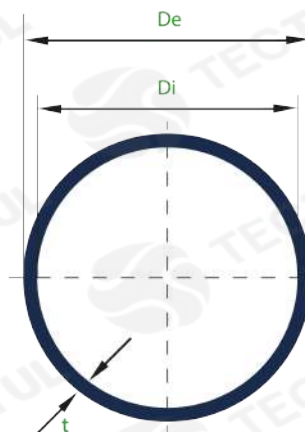




# TECTUL

## Tubo polipropileno - Agua caliente

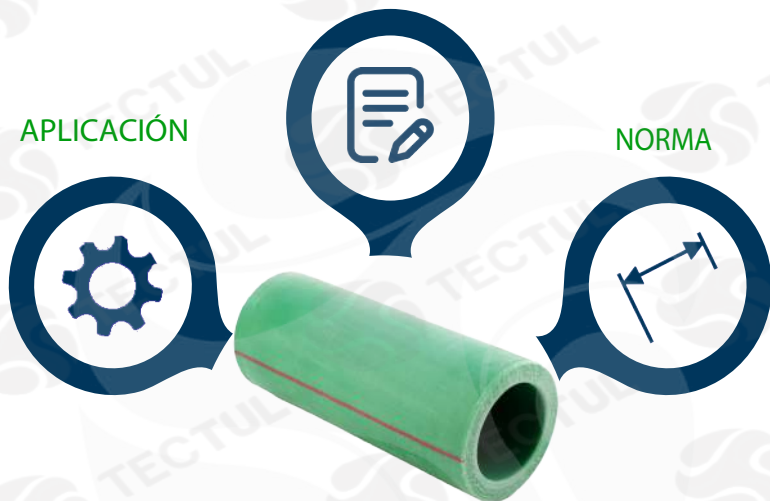
### Sección transversal tubo PP



APLICACIÓN

MATERIALES

NORMA



### Clase RDE 7,4 / PN16 / Serie 4

Diámetro exterior - De [in]	Diámetro exterior - De [mm]	Diámetro interior - Di [mm]	Espesor de pared - t [mm]	Peso [Kg/m]	Presión de trabajo a 90 °C
1/2	20	14,4	2,8	0,151	375 [PSI]
3/4	25	18,0	3,5	0,235	
1	32	23,2	4,4	0,378	
1 1/4	40	29,0	5,5	0,585	
1 1/2	50	36,2	6,9	0,912	
2	63	45,8	8,6	1,435	
2 1/2	75	55,0	10,0	2,052	
3	90	65,4	12,3	2,933	
4	110	79,8	15,1	4,363	
6	160	116,2	21,9	9,165	
Tramos de 4 [mts] de longitud.					
RDE = De / t					

### MATERIALES

Fabricado en polipropileno, material termoplástico que ofrece mayor resistencia y durabilidad.

### APLICACIÓN

Aplicable al sector de la construcción e infraestructura, ya que es atóxico, sismoresistente, no es conductor eléctrico, ideal para agua caliente y su unión por termofusión evita las fugas.

### NORMA

NTC 1500  
NTC 4897-1/2/5  
Reglamento Técnico Resolución 0501

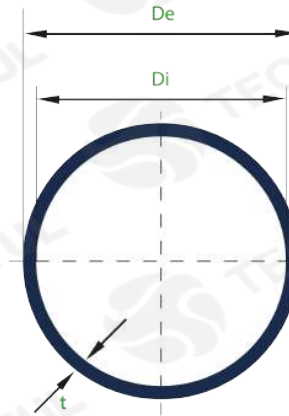
\* Fotos y medidas referenciales, sujetas a cambios sin previo aviso por parte del proveedor o fabricante.



# TECTUL

## Polypropylene Tubing - Hot water

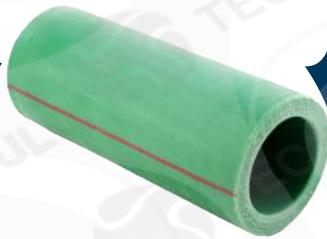
Cross section PP pipe.



APPLICATION

MATERIALS

STANDARD



Class RDE 7,4 / PN16 / Serie 4

External diameter - De [in]	External diameter - De [mm]	Internal diameter - Di [mm]	Wall thickness - t [mm]	Weight [Kg/m]	Working pressure at 90 °C
1/2	20	14,4	2,8	0,151	375 [PSI]
3/4	25	18,0	3,5	0,235	
1	32	23,2	4,4	0,378	
1 1/4	40	29,0	5,5	0,585	
1 1/2	50	36,2	6,9	0,912	
2	63	45,8	8,6	1,435	
2 1/2	75	55,0	10,0	2,052	
3	90	65,4	12,3	2,933	
4	110	79,8	15,1	4,363	
6	160	116,2	21,9	9,165	

Sections of 4 [mts] in length.

$$RDE = De / t$$



**MATERIALS**

Made of polypropylene, a thermoplastic material that offers greater resistance and durability.



**APPLICATION**

Applicable to the entire construction and infrastructure sector, since it is non-toxic, seismic resistant, it is not an electrical conductor, ideal for hot water and its thermofusion union prevents leaks.



**STANDARD**

NTC 1500  
NTC 4897-1/2/5  
Technical Regulation Resolution 0501

\* Reference photos and measurements, subject to change without prior notice from the supplier or manufacturer.